

An die Anwohner:

Büelhof / Kantonsstrasse / Chappelihof



Siebnen, 14. Oktober 2024

## Baustelleninfo

**Ersatz Durchlass Chappelibach, Buttikon**

Auftrag Nr. 12580.03

Sehr geehrte Damen und Herren

Der Durchlass des Chappelibachs unter der Kantonsstrasse (Höhe Molkerei Buttikon) ist in einem schlechten Zustand und muss erneuert werden. Zeitgleich werden die Wasserleitung und EW-Leitungen erneuert. Mit diesem Schreiben informieren wir Sie über die bevorstehenden Bauarbeiten.

Der **Baubeginn** ist am **21. Oktober 2024**. Die Arbeiten dauern voraussichtlich bis Ende Januar 2025 (abhängig von der Witterung).

Mit der Ausführung der Bauarbeiten wurde die Firma Hagedorn AG, Pfäffikon SZ beauftragt. Für die Koordination und örtliche Bauleitung ist die Geoinfra Ingenieure AG, Siebnen, verantwortlich. Die Oberbauleitung haben das Tiefbauamt Kanton Schwyz, Abteilung Kunstbauten und die Gemeindewerke Schübelbach inne.

### **Bauarbeiten:**

Die Bauarbeiten erfolgen in drei Etappen:

Etappe 1: Kantonsstrasse, Seite Molkerei	Oktober bis Ende November 2024
Etappe 2: Kantonsstrasse, Seite katholische Kirche	Dezember 2024
Etappe 3: Parkplatz katholische Kirche	Januar 2025

Der Einbau des Deckbelages erfolgt im Sommer 2025

### **Verkehrsführung:**

Die Verkehrsführung auf der Kantonsstrasse erfolgt einspurig mit einer Lichtsignalanlage, welche auch die Überquerung der Fussgänger im Bauperimeter regelt. Die Umleitung für den Fussgängerverkehr wird signalisiert. Zu Beginn der Bauarbeiten wird während den Spitzenzeiten ein Verkehrsdienst vor Ort sein und den Verkehrsfluss überwachen. Die beiden Bushaltestellen «Buttikon, Dorfplatz» werden während der Bauzeit bis voraussichtlich Ende Jahr in Richtung Siebnen verschoben (Skizze auf der Rückseite).

## Zufahrten

Die Zufahrt zu den Liegenschaften wird grundsätzlich gewährleistet. Für die Zufahrt Büelhof wird eine provisorische Verbindung zur Kreuzwies erstellt. Die Zufahrt Chappelihof wird über den Parkplatz der katholischen Kirche geführt.

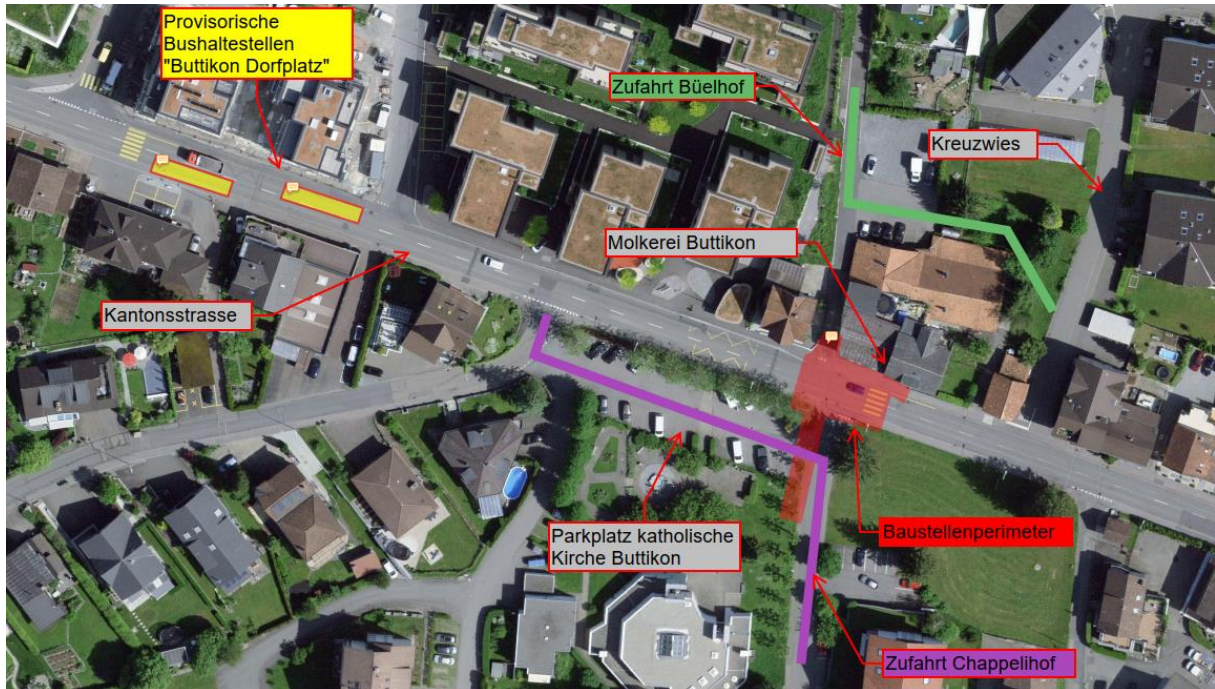


Abbildung 1: Skizze Baustelle Erneuerung Durchlass Chappelibach.

## Danke

Es ist uns allen bewusst, dass diese Bauarbeiten unangenehme Auswirkungen bringen. Wir sind aber bemüht, die Arbeiten im Rahmen des Zumutbaren durchzuführen. Sollten sich trotzdem Probleme, Beanstandungen oder auch Anregungen ergeben, so wenden Sie sich bitte an uns. Wir setzen uns für eine problemlose Bauausführung ein und danken Ihnen im Voraus für Ihr Verständnis.

Freundliche Grüsse

Tiefbauamt Kanton Schwyz (Bauherr & Oberbauleitung)

Gemeindewerke Schübelbach (Bauherr)

Geofra Ingenieure AG (örtliche Bauleitung)

Hagedorn AG (Bauunternehmung)

Qendrim Mehmeti

Bruno Ruoss

Dominik Schwere

Silvano Zanchin

041 819 25 36

055 450 56 43

079 421 88 83

078 833 10 45