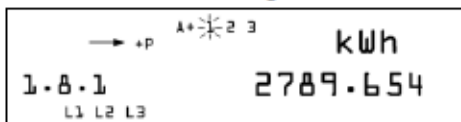


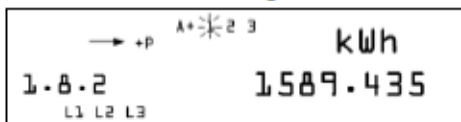
KURZBESCHREIBUNG ABLESUNG FÜR STROMZÄHLER SIEMENS TD-3511

Am Display werden alle abrechnungsrelevanten Daten abwechselnd im 4-Sekunden-Rhythmus angezeigt. **Es muss keine Taste betätigt werden.**

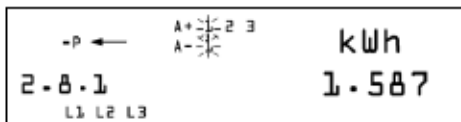
1.8.1. Zählerstand Bezug Hochtarif



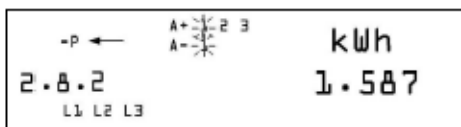
1.8.2. Zählerstand Bezug Niedertarif





2.8.1. Zählerstand Produktion Hochtarif



2.8.2. Zählerstand Produktion Niedertarif



Symbol am LCD	Bedeutung
0000000000	Wertefeld, 9-stellig
00000000	Kennziffernfeld zur Darstellung der OBIS-Kennung, 7-stellig (OBIS = Object Identification System nach EN 62056-61)
L1 L2 L3	Phasen- und Drehfeldanzeige
	Energierichtungsanzeige (Quadrantenkennzeichnung) P = Wirkleistung Q = Blindleistung + = Bezug - = Rücklieferung
A+ 123456 A- 123456	Tarifanzeige (= Tarifregister)
S1	Manipulationskontakt ist geöffnet
	Freigabesymbol
kWh	Einheit